

选配品



GCC LaserPro X252

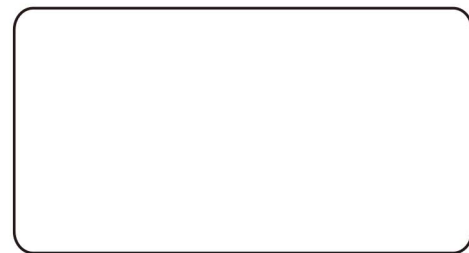
价值超凡、品质卓越的激光雕刻机

型号	X252RX	
瓦数	80W	100W
激光源	密封 CO ₂ 激光	
冷却方式	水冷	
工作区域	25 x 18 英寸 (635 x 458 毫米)	
最大工作物件 (长 x 宽 x 高)	前门关闭	31.5 x 22.4 x 6.5 英寸 (800 x 570 x 165 毫米)
	前门开启	26.8 x ∞ x 6.5 英寸 (680 x ∞ x 165 毫米)
外观尺寸	64.9 x 36.6 x 40.9 英寸 (1650 x 930 x 1040 毫米)	
驱动方式	闭环直流伺服控制	
最大速度*	1.01 m/s (40 in/s)	
速度控制	0.1~100%范围内可调(每个工作可设定16种不同的速度)	
功率控制	0~100%范围内可调(每个工作可设定16种不同颜色对应的功率)	
距离精度	0.254 毫米或移动距离的0.1%,取大值	
Z轴移动	自动调整	
聚焦镜	标准 2.0", 可选 1.5", 3"	
传输介面	10 Base-T以太网 USB Type-A 2.0 - 用於 USB 存储 (最大32GB 容量, FAT文件系统) USB Type-B 2.0 - 用於连接电脑	
安全性	符合EN60825之class 1雷射产品 符合CDRH之class 2雷射产品 符合EC机械指令合規雷射产品 安装选配的可靠门模组, 符合CDRH标准之Class 4雷射产品	
电力规格	200-240VAC, 50/60Hz Auto Switching, MAX. 8A.	
耗电功率	1320W	
冰水机	需要外接冰水机	
吸气系统	需要外接除臭机	

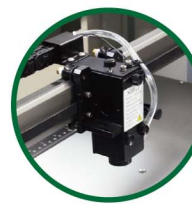
*速度不等于产能。更多详情请咨询当地经销商或者登陆 <http://www.gccworld.com>

规格如有变更, 恕不另行通知。

*使用预设的除臭机计算, 若使用不同除臭机, 则流量可能有改变

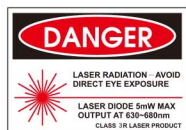


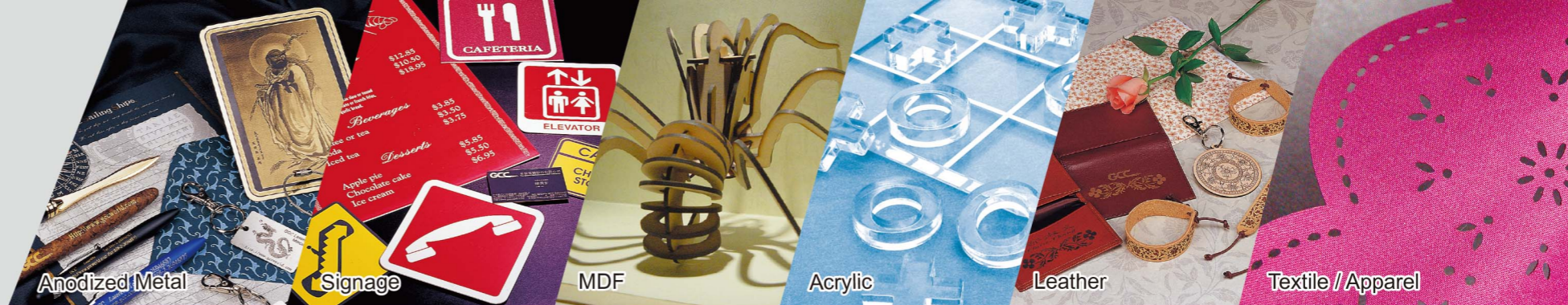
www.GCC-CHINA.com



X252

- 25 x 18 英寸 (635 x 458 毫米) 工作区域
- 闭环直流伺服马达使笔车运行精准快速
- 直流稳压激发CO₂激光
- 前门可开设计可容纳超长的加工物件 (选配)
- 独创的用户友好介面





Laser Cutter

GCC LaserPro X252

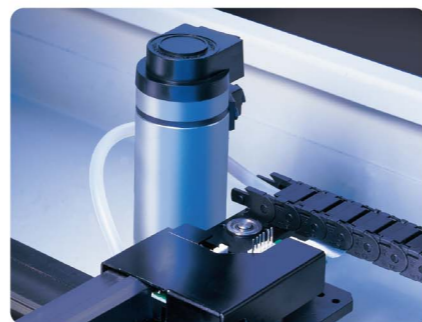


GCC LaserPro X252

GCC LaserPro X系列是激光雕刻和切割机中经济实惠的选择，其配备稳定且可靠的密封的CO2激光，有80W和100W两款以满足量大的生产需求。

直流伺服马达运行系统

LaserPro X252配备高速闭环伺服驱动，确保了激光笔车在高速运行下的高品质高精度的切割输出。



自定义原点

LaserPro X252人性化的工作界面提供强大的功能设置，大大简化了复杂的输出工作。

前后门可开设计(选配)

便利的前后门可开设计，无需借助任何工具即可容纳超长型的加工工件。

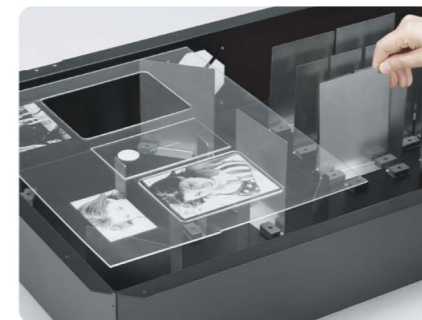


紧急制动开关

钥匙保护机器免于被未授权的使用者使用。机器上的突起红色按钮，可以让操作者立即停止激光发射和笔车运动，确保高安全性的工作环境。

简单易用的控制面板

简单明了的热键设计和图形按钮可用于直接更改机器参数设置，无数次重复当前工作，排列加工顺序，删除加工文件等。

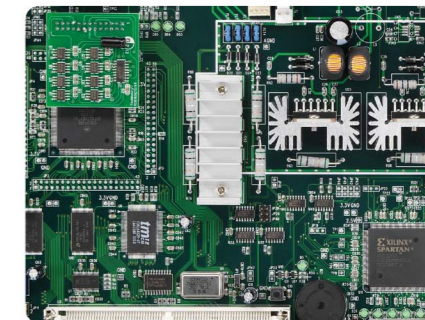


SmartBOX™ (选配)

该创新技术就是将集风盒以及蜂巢板与可调式磁铁支撑架合而为一。这不仅有利于精确切割，且切割平台在工作过程中可保持乾淨状态。

自动对焦

随插即用的探测器设置，只需按一个钮，就可以设置精准的焦点，呈现最佳的激光雕刻品质。



SmartMEMORY™ (选配)

SmartMEMORY™ 替使用者储存常用工作图形，每日只需开机就可开始工作。